



## **Verlege- & Pflegeanleitung**

Für die Verarbeitung von CHECK one Vinyl-Bodenbelägen sind die Vergabe- und Vertragsordnung für Bauleistungen (VOB), Teil C, DIN 18365 (Deutschland) bzw. die jeweils gültigen Normen für Bodenbelagsarbeiten, die allgemein anerkannten Regeln des Fachs sowie der Stand der Technik zu beachten.

Trotz regelmäßiger Qualitätskontrollen sind Materialfehler nicht ganz auszuschließen. Vor der Verlegung sind unsere Bodenbeläge deshalb auf Chargengleichheit (optische Gleichheit) und Fehler bzw. Schäden zu überprüfen. Erkennbare Mängel können nach Verlegung oder Zuschnitt nicht mehr anerkannt werden.

Drybackboden zur Verklebung sollte mindestens 24 Std. vor der Verlegung flachliegend in den Räumen gelagert werden in welchen dieser verlegt wird. Die Kartons sollten niemals aufrecht gestellt werden.

## **Vorbereitung der Verlegung**

Der Untergrund muss gemäß VOB, Teil C, DIN 18365 vorbereitet werden; d. h. dieser muss u. a. rissfrei, sauber, zug-/druckfest und dauerhaft trocken sein. Der Bodenleger hat vor der Verlegung des Bodenbelags den Verlegeuntergrund zu prüfen und ggf. Bedenken zu äußern. Für den Feuchtegehalt des Unterbodens beachten Sie bitte folgende Angaben:

- Zementestrich: max. 2,0% (beheizt / bei Fußbodenheizung max. 1,8%)
- Anhydrit-(Calciumsulfat)-Estrich: max. 0,5% (beheizt / bei Fußbodenheizung max. 0,3%).

Bei Verlegung auf Fußbodenheizungen muss der Estrich nach DIN18353 hergestellt sein und belegreif geheizt werden (DIN EN1264 und DIN4725). Die Temperatur darf an der Oberfläche des Belags 27°C nicht überschreiten.

Entfernen Sie vor der Verlegung Altbeläge restlos vom Untergrund, soweit diese die Ebenheit des Untergrundes beeinflussen. Die Ebenheit des Untergrundes sollte auf 1m nicht mehr als +/- 3mm abweichen (DIN 18202).

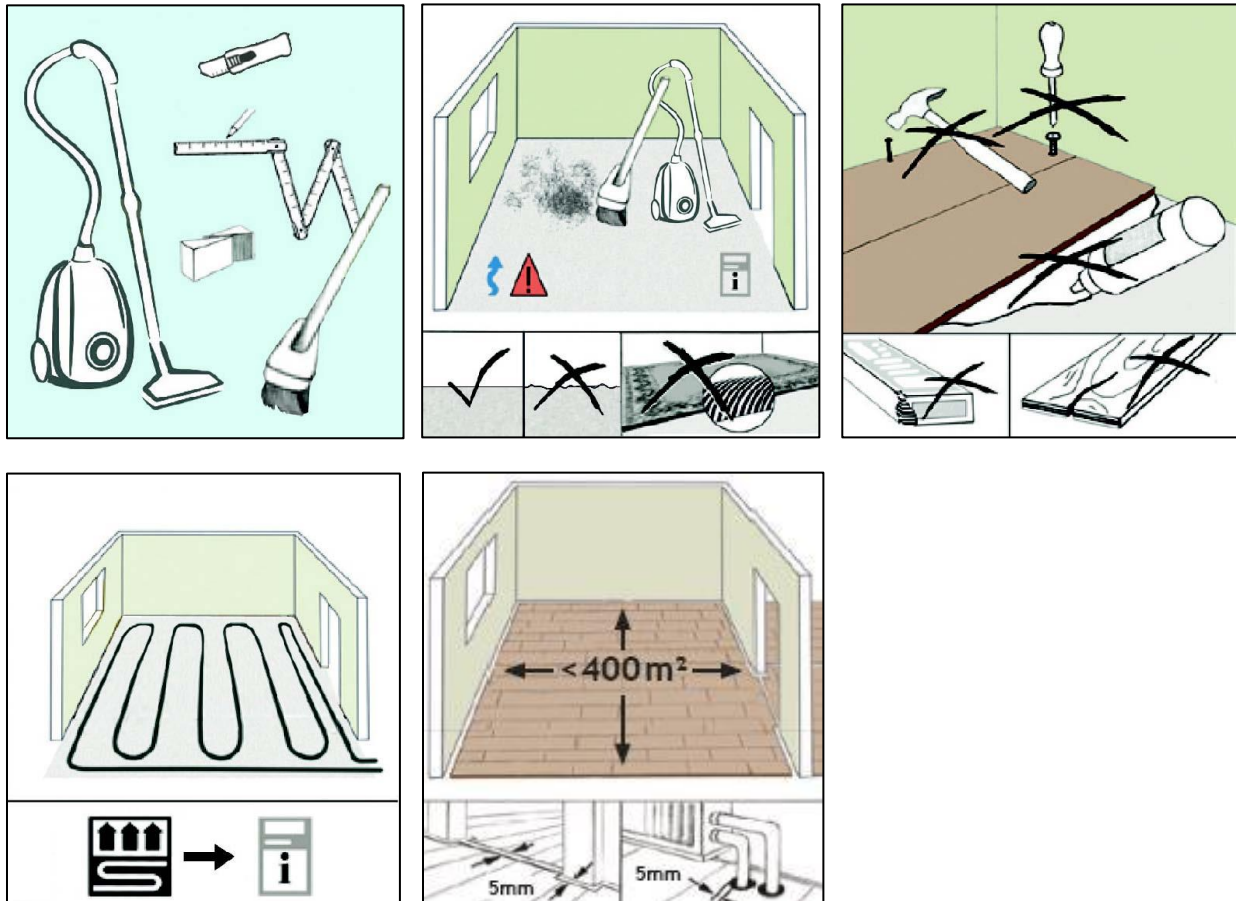
Die raumklimatischen Bedingungen nach DIN 18365 müssen unbedingt eingehalten werden:

- min. 15°C Bodentemperatur
- min. 18°C Raumlufttemperatur
- max. 65% relative Luftfeuchtigkeit.

Das oben genannte Raumklima ist mindestens 48 Std vor, während und nach der Verarbeitung des Belages aufrecht zu halten.

Prüfen Sie vor der Verlegung die einzelnen Elemente auf Farbe und Struktur. Es ist empfehlenswert mehrere Pakete zu mischen, um ein gleichmäßiges Verlege- / Sortierbild zu erhalten.

Das Verwenden einer Trittschalldämmung ist empfehlenswert.



## Verlegung

Die Verlegung der CHECK one Click-Vinylböden muss schwimmend erfolgen.

Die Elemente sollten längs zur Hauptlichtquelle und damit zum einfallenden Licht verlegt werden. Die Verlegung erfolgt von links nach rechts. Fixieren Sie die erste Reihe mit Abstandskeilen (5-10mm) zur Wand.

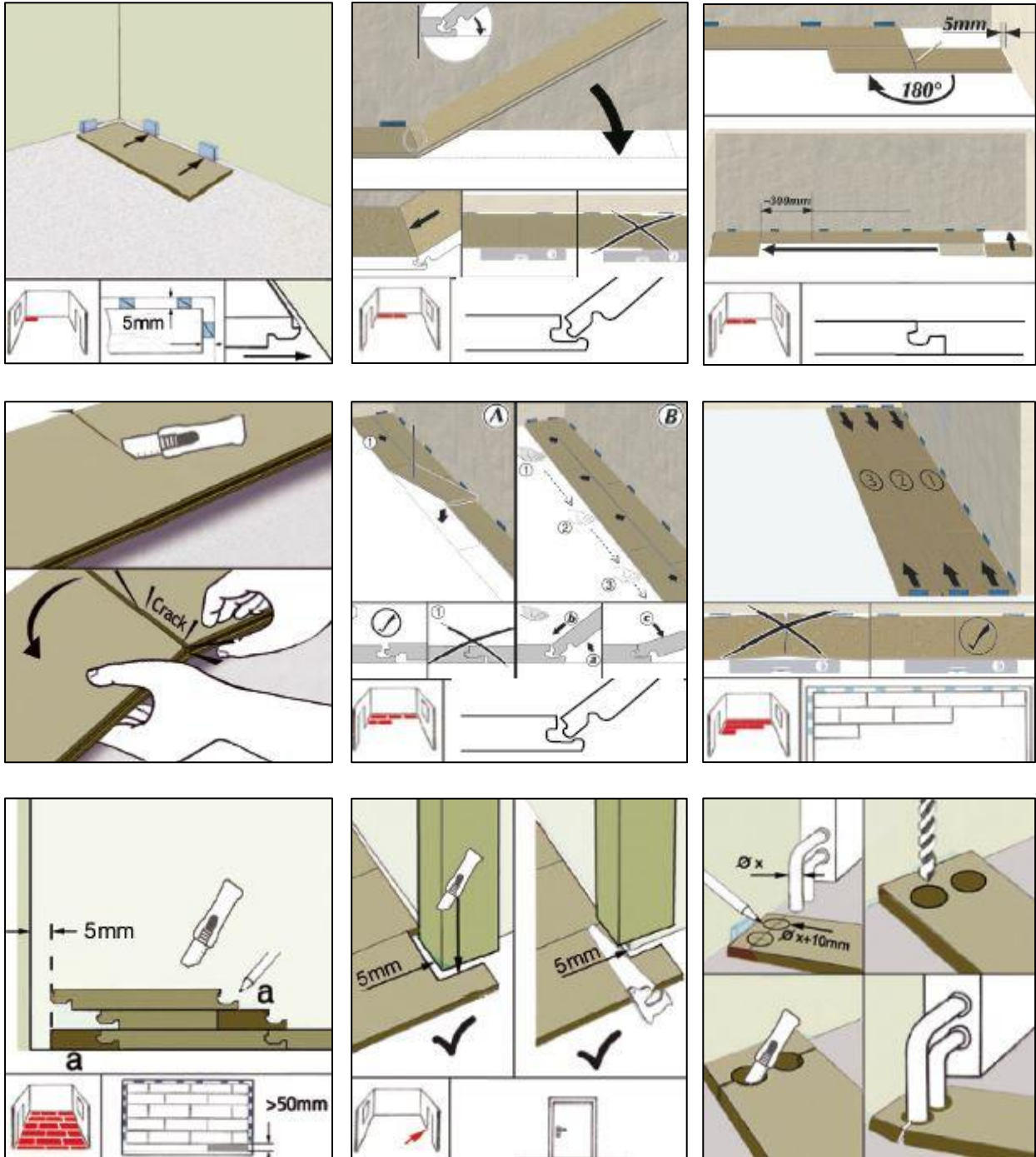
Die erste Reihe wird so verlegt, dass die Feder der Kopf- und Längsseite zur Wand zeigen.

Klicken Sie die Paneele stirnseitig unter leichtem Winkel in das jeweils vorherige Panel ein.

Achten Sie darauf, dass die Paneele absolut bündig zueinander liegen.

Die nächste Reihe beginnen Sie mit dem Reststück der vorherigen Reihe. Dieses sollte aber mindestens eine Länge von 30cm aufweisen. Klicken Sie die Paneele wieder erst stirnseitig ein. Anschließend winkeln Sie die Längsseite unter leichtem Druck ein, bis sie einrastet.

Die Kürzung der jeweiligen Paneele auf Maß erfolgt leicht mit einem Winkel und einem Teppichmesser. Anschließend wird das Paneel über „die Kante gebrochen“.



## Nach der Verlegung & Pflege

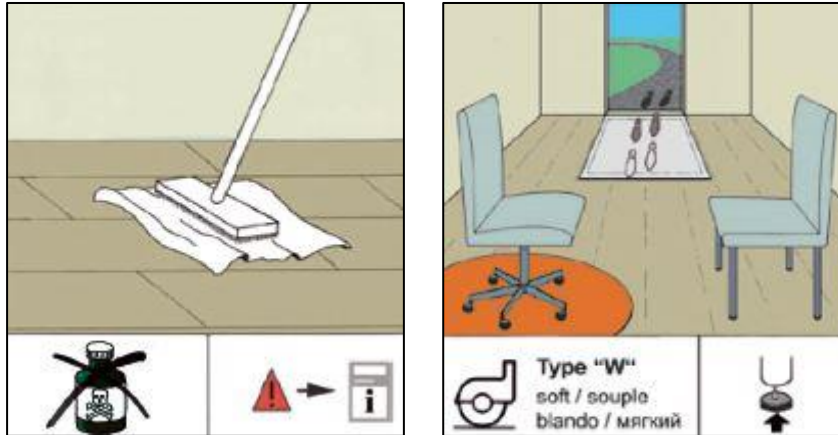
**Trockenreinigung:** Generell ist es ausreichend, den Vinylboden mit einem Mopp, Besen oder Staubsauger von losem Staub und Schmutz zu befreien.

**Feuchtreinigung:** Hier ist darauf zu achten, dass nicht zu viel Wasser verwendet wird. Ein nebelfeuchter Mopp oder Wischer ist ausreichend.

Verwenden Sie weder scheuernde Mittel, noch öl- oder wachshaltige Mittel. Diese können die Oberfläche des Vinyls angreifen.

Um Druckstellen zu vermeiden, empfehlen wir die Verwendung von Filzgleitern und speziellen Rollen (DIN 68131) an Ihren Tischen und Stühlen.

Verwenden Sie Fußmatten im Eingangsbereich, um das Hereintragen von Schmutz zu vermeiden.



Bottrop, 30.06.2017